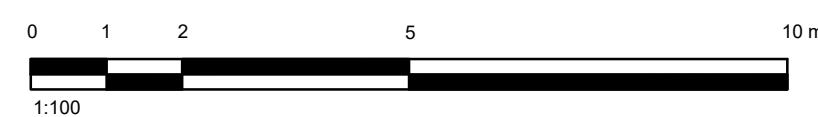






- Alle neuen Leitungen **AD/OD160** werden aus **PE100**, mindest. **SDR11** mittels HWS hergestellt.
- 90 Grad Richtungswechsel werden mit 2x45°-Bogen geplant.
- Leerrohre sind beidseitig gegen das Eindringen von Kleintieren zu fachgerecht zu verschließen.
- Alle Höhenangaben in m ü. NNH
- Die Schnitt Geländeschnitte A bis C sind dem Plan-Nr.: C-2.10/2.10 zu entnehmen.



				
				
				
				
Rev.	Art der Änderung:	Bearbeitet:	Geprüft:	Datum:



BAD
NEUENAH
AHRWEILER



BIRNSEN BERATENDE INGENIEURE